
 *
 * V A R I A B I L I A *
 * ===== *
 * nummer 14 augustus 1986 *
 *
 * Redactie: H.Feijth, Der de Feart 7, 9084 BP Goutum *
 *

NOVA CYGNI 1986 Zoals u hebt kunnen vernemen is op 4 augustus fotografisch een nova ontdekt door de Japanner Wakuda. Op dat moment bedroeg de helderheid ongeveer 9.5. Op 23 augustus werd de helderheid op 9.6 geschat. Het lijkt erop dat wij hier niet te doen hebben met een snelle nova. De opgegeven positie van de nova blijkt niet geheel juist te zijn; gebruik makende van de Atlas Stellarum van Vehrenberg werd deze bepaald op RA 19h 52.6m en DECL +35gr 29min (1950).

OBSERVARIA Deze rubriek is bestemd voor het doen van aktuele mededelingen betreffende recente ongewone activiteiten betreffende veranderlijken die door ons worden waargenomen. Wat betreft de beide novae van 1984 kan gezegd worden dat ze momenteel nauwelijks van helderheid veranderen. Zie verder de waarnemingen van het afgelopen kwartaal. Chi Cygni is nu opvallend helder. Al sinds een maand is deze gemakkelijk met het blote oog waarneembaar; de helderheid is nu ongeveer 4.5. Wat betreft de UG-sterren kan opgemerkt worden dat I Cam nog steeds "in stilstand" is.

WAARNEMINGEN APRIL-JUNI 1986

Op de volgende pagina's staan de waarnemingen vermeld die gedaan zijn in het tweede kwartaal van 1986. De lay-out is dezelfde als die in de voorafgaande Variabilia's. In onderstaande tabel zijn de waarnemers vermeld. Niet alleen is per waarnemer het totaal aantal gedane schattingen vermeld, maar ook de schattingen die zwakker zijn dan 13.7 (de zg. "inner sanctum schattingen"). Tot slot is gegeven het instrumentarium (B prismakijker, R refractor, N Newton, J Jones-Bird, C Celestron; het getal is de opening in mm).

Waarnemer		aantal waarnemingen		instr
BFK F. Boinck	Valkenswaard	119		N110
BMU R.J. Bouma	Groningen	53	3	N156, J254
BVE E. van Ballegoy	Druten	206		N110
CMG G. Comello	Roden	263	28	C200
FJH H. Feijth	Goutum	749	188	J310, N258
JDH C.F. Johannink	Denekamp	13		N110
KPG G. Kuipers	Zuidhorn	414	45	N254
LJO J.D. Luurs	Amsterdam	37		R150
NWL W. Nobel	Amsterdam	127		N110
SER P. Serne	Amsterdam	77		N160, N450
WAL R. van der Wal	Leeuwarden	85		N110

Totaal aantal waarnemingen : 2143

043065 T Cam		Type: Mira	Aantal waarnemingen	9
522.3	11.2 KPG	530.4	11.7 FJH	590.4 14.1 CMG
522.4	11.5 FJH	538.4	12.0 FJH	597.4 13.5 CMG
522.4	10.8 BVE	553.4	12.6 FJH	597.5 14.1 FJH
043274 X Cam		Type: Mira	Aantal waarnemingen	14
522.4	8.3 BFK	552.4	8.5 BVE	570.4 9.4 BVE
522.4	8.6 BVE	563.4	8.9 BVE	577.5 9.7 BFK
531.4	8.4 BVE	566.4	8.1 BFK	578.4 10.2 FJH
538.4	8.3 BVE	567.4	8.5 FJH	590.4 11.5 CMG
050953 R Aur		Type: Mira	Aantal waarnemingen	5
522.3	13.6 KPG	530.4	13.8 FJH	552.4 13.3 FJH
522.4	13.7 FJH	538.4	13.6 FJH	
052036 W Aur		Type: Mira	Aantal waarnemingen	5
522.3	12.2 FJH	522.3	12.2 KPG	530.3 12.5 FJH
053326 RR Tau		Type: IN08	Aantal waarnemingen	1
526.35	12.1 KPG			
053337 RU Aur		Type: Mira	Aantal waarnemingen	2
522.4	13.9 FJH	532.4	14.0 FJH	
053531 U Aur		Type: Mira	Aantal waarnemingen	1
522.3	10.3 FJH			
053538 SZ Aur		Type: Mira	Aantal waarnemingen	2
522.4	15.0 FJH	532.4	15.1 FJH	
054319 SU Tau		Type: RCB	Aantal waarnemingen	2
522.4	9.5 BVE	531.4	9.3 BVE	
054615A Z Tau		Type: Mira	Aantal waarnemingen	1
522.3	13.6 FJH			
054615C RU Tau		Type: Mira	Aantal waarnemingen	1
522.3	11.7 FJH			
054920A U Ori		Type: Mira	Aantal waarnemingen	2
522.4	10.0 BVE	531.4	10.5 BVE	

054974 V Cam		Type: Mira	Aantal waarnemingen	6
522.4	9.1 FJH	567.4	9.8 FJH	593.4 11.0 CMG
541.4	9.1 FJH	578.4	10.3 FJH	597.5 10.9 FJH
055439 AZ Aur		Type: Mira	Aantal waarnemingen	3
522.3	12.4 FJH	530.3	12.0 FJH	552.4 11.3 FJH
060443 RR Aur		Type: Mira	Aantal waarnemingen	6
522.3	12.4 FJH	530.4	12.9 KPG	543.4 13.0 FJH
522.3	12.4 KPG	532.4	12.6 FJH	552.4 13.2 FJH
060450 X Aur		Type: Mira	Aantal waarnemingen	3
522.3	10.5 BFK	522.3	10.6 KPG	530.4 9.7 KPG
060547 SB Aur		Type: U Gem (SB Cyg)	Aantal waarnemingen	8
522.37	15.1 FJH	526.34	15.0 FJH	530.35 14.9 FJH
523.35	15.0 FJH	526.4	14.8 KPG	532.36 14.9 FJH
				567.38 10.6 FJH
060746A BT Aur		Type: Mira	Aantal waarnemingen	2
522.4	13.3 FJH	530.4	13.8 FJH	
061275 W Cam		Type: Mira	Aantal waarnemingen	1
593.4	10.5 CMG			
061647 V Aur		Type: Mira	Aantal waarnemingen	5
522.3	10.7 KPG	552.4	10.3 BVE	570.4 9.2 BVE
530.4	10.8 KPG	563.4	9.8 BVE	
062564 RT Cam		Type: Mira	Aantal waarnemingen	1
526.4	13.5 KPG			
062574 BU Cam		Type: Mira	Aantal waarnemingen	4
522.4	10.6 FJH	541.4	9.8 FJH	567.4 9.2 FJH
				578.4 9.7 FJH
063159 U Lyn		Type: Mira	Aantal waarnemingen	7
522.4	13.6 KPG	530.4	13.9 FJH	543.4 14.1 FJH
523.4	13.9 FJH	532.4	13.8 KPG	552.4 14.2 FJH
063444A AA Aur		Type: Mira	Aantal waarnemingen	6
522.3	14.7 KPG	530.4	14.8 KPG	543.4 14.1 FJH
522.4	15.1 FJH	532.4	14.7 FJH	552.4 13.0 FJH

063558 B Lyn Type: Mira Aantal waarnemingen 7			
522.4	12.4 KPG	532.4	12.8 KPG 543.4
523.4	13.1 FJH	532.4	13.3 FJH 552.4
064030 X Gem Type: Mira Aantal waarnemingen 6			
522.3	10.7 BFK	522.5	11.6 BVE 532.4
522.4	10.8 FJH	526.4	11.1 KPG 538.3
064128 IR Gem Type: U Gem Aantal waarnemingen 2			
526.33	<14.5 FJH	532.36	<14.7 FJH
065355 R Lyn Type: Mira Aantal waarnemingen 5			
526.3	14.2 FJH	532.4	14.0 FJH 561.4
526.4	14.4 KPG	552.4	13.4 FJH
070109 V DM1 Type: Mira Aantal waarnemingen 5			
522.4	14.0 FJH	526.4	13.9 KPG 530.4
070122A R Gem Type: Mira Aantal waarnemingen 3			
522.4	13.6 FJH	526.4	13.1 KPG 530.4
070310 R DM1 Type: Mira Aantal waarnemingen 2			
526.4	10.3 KPG	532.4	10.6 J0H
071713 V Gem Type: Mira Aantal waarnemingen 3			
522.4	9.5 FJH	526.4	8.6 KPG 538.3
072141 VX Aur Type: Mira Aantal waarnemingen 1			
530.4	9.7 KPG		
072708 S DM1 Type: Mira Aantal waarnemingen 4			
522.3	8.6 BFK	522.4	8.6 FJH 526.4
072811 T DM1 Type: Mira Aantal waarnemingen 2			
526.3	12.4 FJH	526.4	11.9 KPG
073234 ST Gem Type: Mira Aantal waarnemingen 5			
522.4	11.5 FJH	538.3	9.7 FJH 567.4
526.4	10.7 KPG	551.4	9.4 FJH
073508 U DM1 Type: Mira Aantal waarnemingen 2			
522.4	9.6 FJH	526.4	9.8 KPG

073723 S Gem Type: Mira Aantal waarnemingen 7			
522.4	9.7 KPG	523.3	9.4 LJD 532.4
522.4	9.8 FJH	532.4	9.8 KPG 538.3
074323 T Gem Type: Mira Aantal waarnemingen 4			
522.4	14.2 FJH	526.4	14.5 KPG 530.4
074922 U Gem Type: U Gem Aantal waarnemingen 9			
522.38	13.9 FJH	526.37	14.0 KPG 532.35
523.35	13.8 FJH	530.34	13.9 FJH 532.36
526.34	13.9 FJH	530.35	13.6 KPG 552.37
080362 SU UMa Type: U Gem (SU UMa) Aantal waarnemingen 15			
522.41	13.6 FJH	530.36	13.5 FJH 538.36
523.35	13.5 FJH	530.37	13.9 KPG 541.38
526.33	12.6 FJH	532.36	13.5 FJH 552.38
526.40	12.5 KPG	532.40	13.8 KPG 561.40
080428 YZ Cnc Type: U Gem (SU UMa) Aantal waarnemingen 5			
522.41	14.6 FJH	526.34	14.4 FJH 532.36
523.35	14.5 FJH	530.36	13.2 FJH
080523 RR Cnc Type: Mira Aantal waarnemingen 5			
522.4	11.6 KPG	530.4	12.2 KPG 552.4
522.4	11.9 FJH	543.4	12.9 FJH
080837 RT Lyn Type: Mira Aantal waarnemingen 3			
523.4	11.3 FJH	541.4	11.6 FJH 561.4
081040 W Lyn Type: Mira Aantal waarnemingen 3			
523.4	12.7 FJH	552.4	14.0 FJH 561.4
081112 R Cnc Type: Mira Aantal waarnemingen 2			
522.4	9.6 BFK	523.3	9.5 LJD
081473 Z Cam Type: U Gem (Z Cam) Aantal waarnemingen 15			
522.4	11.9 BFK	530.37	11.5 FJH 573.42
523.35	11.7 FJH	532.40	11.7 KPG 575.42
526.40	11.4 KPG	541.38	11.5 FJH 578.44
530.36	11.4 KPG	567.41	13.3 FJH 580.42
081617 V Cnc Type: Mira Aantal waarnemingen 7			
522.4	9.4 FJH	522.4	9.6 KPG 532.4
522.4	9.5 BFK	523.3	9.4 LJD 543.4

522.4	11.0 FJH		
-------	----------	--	--

081633 T Lyn			Types Mira			Aantal waarnemingen 3		
523.5	9.8 FJH	526.4	9.8 KPG	543.4	10.0 FJH			
081935 X Lyn			Types Mira			Aantal waarnemingen 1		
532.4	14.8 FJH							
083013 UY Enc			Types Mira			Aantal waarnemingen 2		
522.4	13.9 KPG	530.4	13.7 KPG					
083019 U Enc			Types Mira			Aantal waarnemingen 5		
522.4	12.1 KPG	530.4	12.8 FJH	552.4	14.0 FJH			
522.4	12.2 FJH	532.4	13.0 KPG					
083350 X Lma			Types Mira			Aantal waarnemingen 7		
522.4	11.9 FJH	530.4	12.4 KPG	552.4	13.8 KPG	569.4	14.7 FJH	
522.4	12.2 KPG	538.4	12.9 FJH	552.4	14.4 FJH			
085518 BY Enc			Types U Gem (Z Gem)			Aantal waarnemingen 10		
522.36	12.8 KPG	526.34	12.6 FJH	530.39	11.7 KPG	552.36	12.7 FJH	
522.40	12.9 FJH	526.37	12.5 KPG	532.36	11.7 KPG			
523.35	13.2 FJH	530.38	11.6 FJH	543.40	12.5 FJH			
090425 W Enc			Types Mira			Aantal waarnemingen 5		
522.4	14.6 FJH	532.4	14.3 KPG	561.4	13.2 FJH			
530.4	14.3 FJH	552.4	13.3 FJH					
093178 Y Dra			Types Mira			Aantal waarnemingen 9		
523.4	12.5 FJH	553.4	13.7 FJH	589.5	14.0 CMG			
532.4	13.1 FJH	561.5	13.6 FJH	594.5	14.0 FJH			
543.4	13.2 FJH	575.5	13.8 FJH	611.5	14.2 FJH			
093720 RS Leo			Types Mira			Aantal waarnemingen 4		
522.4	12.8 KPG	530.4	13.1 KPG	532.4	13.6 FJH	561.4	14.3 FJH	
093934 R Lni			Types Mira			Aantal waarnemingen 25		
522.4	11.8 KPG	550.4	10.6 MAL	570.4	8.9 BVE	581.4	8.2 NML	
522.4	11.6 BFK	551.4	10.3 BFK	572.5	8.8 NML	589.4	8.1 BVE	
522.5	11.7 FJH	552.4	10.2 KPG	574.4	8.8 MAL	589.4	8.8 CMG	
523.3	11.7 LJO	557.4	9.7 MAL	577.4	8.4 BFK	591.4		
530.4	11.8 KPG	564.4	9.2 NML	577.4	8.8 BVE			
532.4	11.0 JDH	566.4	9.1 BFK	578.4	8.5 FJH			
543.4	11.0 FJH	566.4	9.2 MAL	580.4	8.7 MAL			

094211 R Leo			Types Mira			Aantal waarnemingen 26		
522.4	9.5 BVE	532.4	10.0 JDH	557.4	10.3 MAL	574.4	9.8 MAL	
522.4	9.5 KPG	538.4	8.6 BVE	563.4	10.2 BVE	580.4	9.8 MAL	
522.4	10.0 BFK	541.4	10.1 FJH	564.4	10.2 NML	581.4	9.9 NML	
522.4	10.1 FJH	547.4	10.0 MAL	566.3	10.0 MAL	588.4	9.2 CMG	
523.5	10.1 LJO	551.4	10.1 BFK	566.4	10.1 BFK	589.4	9.5 BVE	
530.4	10.0 KPG	552.4	10.2 BVE	570.4	9.9 BVE			
531.4	9.8 BVE	553.4	10.3 FJH	572.4	9.9 NML			
094512 X Leo			Types U Gem (85 Cyg)			Aantal waarnemingen 7		
522.41	13.9 FJH	524.00	15.2 BMU	538.34	12.1 FJH	553.38	12.2 FJH	
522.99	14.4 BMU	529.00	15.7 BMU	552.38	12.7 FJH			
094735 B Lni			Types Mira			Aantal waarnemingen 9		
522.4	11.4 KPG	538.4	12.4 FJH	561.4	13.0 FJH			
522.5	11.4 FJH	551.4	12.6 FJH	575.4	13.3 FJH			
530.4	12.0 KPG	552.4	12.5 KPG	589.4	12.6 CMG			
095421 V Leo			Types Mira			Aantal waarnemingen 12		
522.4	9.0 FJH	530.4	9.1 KPG	552.4	9.6 KPG	570.4	10.5 NML	
522.4	9.6 KPG	532.4	8.9 JDH	553.4	9.3 FJH	578.4	11.1 FJH	
523.3	9.2 LJO	538.4	8.9 FJH	561.4	10.1 NML	588.4	12.0 CMG	
095968 CH Lma			Types U Gem (88 Cyg)			Aantal waarnemingen 2		
532.37	15.3 FJH	576.43	14.3 FJH					
102900 B Sex			Types Mira			Aantal waarnemingen 1		
526.4	11.8 KPG							
103769 R Lma			Types Mira			Aantal waarnemingen 24		
522.4	7.6 KPG	541.4	8.7 FJH	564.4	9.5 KPG	577.4	10.5 BFK	
522.4	7.9 SER	544.4	8.7 SER	564.5	10.1 SER	589.4	10.8 CMG	
522.4	8.0 BVE	551.4	9.3 MAL	567.4	10.1 BFK	589.4	11.4 BVE	
530.4	7.8 KPG	552.4	9.0 KPG	570.4	10.3 BVE	590.4	11.3 BMU	
531.4	8.3 BVE	552.4	9.6 BVE	575.5	10.1 FJH	594.4	11.2 BFK	
538.4	8.6 BVE	563.4	9.7 BVE	576.5	10.7 BER	597.4	10.9 CMG	
104814 W Leo			Types Mira			Aantal waarnemingen 6		
522.4	13.7 KPG	532.4	13.9 KPG	552.4	114.7 FJH			
522.4	13.8 FJH	532.4	14.0 FJH	564.4	14.7 FJH			
110506 B Leo			Types Mira			Aantal waarnemingen 3		
522.4	14.0 KPG	532.4	14.2 KPG	588.4	10.8 CMG			
113772 DO Dra			Types U Gem			Aantal waarnemingen 1		
578.43	15.2 FJ							

11515B Z UMa Types SRb Aantal waarnemingen 12

522.4	8.7 SER	564.4	7.9 SER	589.4	8.2 CMG	597.5	7.8 SER
532.4	8.2 SER	570.5	7.8 BFK	590.4	8.4 BMU	610.4	7.4 BRU
544.4	8.4 SER	576.4	7.8 SER	597.4	7.8 CMG	612.5	6.9 SER

115919 R Com Types Mira Aantal waarnemingen 9

522.4	12.5 KPG	538.4	12.8 FJH	561.4	13.5 FJH
526.5	12.8 FJH	552.4	13.4 KPG	576.4	13.9 FJH
532.4	13.0 KPG	553.4	13.3 FJH	590.4	14.5 CMG

120012 SU Vir Types Mira Aantal waarnemingen 8

522.4	12.4 KPG	532.4	11.6 KPG	552.4	10.1 KPG	589.4	9.5 CMG
526.5	11.9 FJH	538.4	11.4 FJH	580.4	9.3 FJH	591.5	9.7 FJH

1209-05 T Vir Types Mira Aantal waarnemingen 1

589.4	12.0 CMG				
-------	----------	--	--	--	--

122001 68 Vir Types Mira Aantal waarnemingen 1

589.4	9.5 CMG				
-------	---------	--	--	--	--

122522 T Cvn Types Mira Aantal waarnemingen 13

522.5	9.5 KPG	551.3	10.4 LJO	576.4	10.8 KPG	597.4	11.3 CMG
523.4	9.6 LJO	552.4	10.3 KPG	577.3	10.8 LJO		
530.4	9.6 KPG	564.4	10.4 KPG	577.4	10.9 BFK		
532.4	10.0 LJO	567.4	10.4 BFK	589.4	11.3 CMG		

1228-03 Y Vir Types Mira Aantal waarnemingen 2

526.4	12.9 KPG	589.4	13.8 CMG		
-------	----------	-------	----------	--	--

123160 T UMa Types Mira Aantal waarnemingen 27

522.4	12.5 KPG	564.4	11.8 KPG	590.4	11.0 BMU	603.4	9.2 MAL
523.5	12.6 FJH	570.5	11.6 FJH	594.4	10.7 MAL	610.4	8.5 MAL
530.4	12.6 KPG	575.4	11.6 BVE	594.5	10.6 KPG	610.4	8.6 BMU
538.4	12.7 FJH	576.4	11.3 SER	595.4	10.1 BFK	610.4	8.6 BVE
551.4	12.6 FJH	576.4	11.5 KPG	597.4	10.1 CMG	611.5	8.4 BFK
552.4	12.6 KPG	589.4	10.8 BVE	597.5	9.7 SER	612.5	6.5 SER
561.5	12.4 FJH	589.4	10.8 CMG	597.5	10.2 BVE		

123307 R Vir Types Mira Aantal waarnemingen 7

522.4	9.9 KPG	532.4	10.6 KPG	570.4	8.2 BFK	594.4	6.7 BFK
523.5	10.5 FJH	552.4	9.8 KPG	589.4	7.4 CMG		

123366 RV Dra Types Mira Aantal waarnemingen 4

530.4	13.2 FJH	532.4	13.4 SER	564.4	14.3 FJH	576.4	14.5 FJH
-------	----------	-------	----------	-------	----------	-------	----------

123459 RS UMa Types Mira Aantal waarnemingen 39

522.4	9.4 KPG	541.4	9.8 FJH	563.5	11.1 MAL	589.4	11.7 CMG
522.4	9.5 BVE	544.4	10.1 SER	564.4	10.6 SER	590.4	12.3 BMU
522.4	9.8 SER	544.5	9.2 MAL	570.4	11.0 KPG	591.5	12.1 FJH
523.5	9.6 FJH	550.4	10.7 MAL	570.4	11.2 BVE	594.4	12.1 MAL
529.3	9.6 MAL	551.4	10.3 FJH	570.5	11.4 FJH	594.5	12.1 KPG
530.4	9.6 KPG	551.4	10.3 SER	574.4	11.5 MAL	597.4	12.3 CMG
531.4	10.1 BVE	551.4	10.4 LJO	576.4	11.4 KPG	603.4	12.8 MAL
532.4	9.5 LJO	552.4	10.3 KPG	576.4	11.4 SER	603.5	12.3 SER
532.4	9.5 SER	552.4	10.4 BVE	580.4	11.7 MAL	610.5	13.0 FJH
538.4	10.3 BVE	563.4	10.7 BVE	580.4	12.0 FJH		

123961 8 UMa Types Mira Aantal waarnemingen 39

522.4	10.1 KPG	538.4	11.4 BVE	575.4	12.3 BVE	597.4	11.2 CMG
522.4	10.2 SER	550.4	11.5 MAL	576.4	12.2 KPG	597.5	11.0 SER
522.4	10.4 BVE	551.3	11.7 LJO	580.4	12.1 FJH	603.4	10.7 MAL
523.5	10.4 FJH	551.4	11.3 SER	589.4	12.2 CMG	603.5	10.3 SER
529.3	10.3 MAL	551.4	12.0 FJH	590.4	12.0 BMU	610.4	9.8 BVE
530.4	10.5 KPG	552.4	11.5 BVE	591.5	11.8 FJH	610.4	10.0 BMU
531.4	10.5 BVE	552.4	11.6 KPG	594.4	11.5 BFK	610.4	10.3 MAL
532.4	10.7 SER	564.4	12.1 KPG	594.4	11.6 MAL	611.5	9.7 BFK
537.4	11.2 MAL	564.4	12.0 SER	594.4	11.9 BVE	612.5	9.3 SER
538.4	10.9 FJH	570.5	12.0 FJH	594.5	11.8 KPG		

124204 RU Vir Types Mira Aantal waarnemingen 7

522.4	10.2 KPG	532.4	10.4 KPG	553.4	11.0 FJH	589.4	12.0 CMG
523.5	10.2 FJH	552.4	10.9 KPG	580.4	11.5 FJH		

124238 U Cvn Types Mira Aantal waarnemingen 8

522.5	13.8 KPG	552.4	11.7 KPG	576.4	9.7 KPG	594.5	9.6 KPG
530.4	13.3 KPG	564.4	10.0 KPG	589.4	10.4 CMG	597.4	10.2 CMG

124606 U Vir Types Mira Aantal waarnemingen 7

522.4	13.8 KPG	532.4	13.6 FJH	553.4	12.3 FJH	589.4	10.4 CMG
523.5	13.6 FJH	533.5	13.5 KPG	580.4	10.8 FJH		

1322-02 V Vir Types Mira Aantal waarnemingen 1

589.4	13.2 CMG				
-------	----------	--	--	--	--

132262 RR UMa Types Mira Aantal waarnemingen 6

530.4	14.2 FJH	580.4	11.6 FJH	594.4	10.5 FJH
567.4	12.1 FJH	594.4	10.4 BFK	611.5	9.5 BFK

1327-06 B Vir Types Mira Aantal waarnemingen 3

532.5	8.5 KPG	552.4	7.6 KPG	577.4	6.9 KPG
-------	---------	-------	---------	-------	---------

142539 V Boo				Type: SRA	Aantal waarnemingen 41		
522.4	9.2 BFK	552.4	9.4 BVE	577.4	8.2 LJO	597.4	8.4 CMG
522.4	9.6 BVE	552.5	8.8 NML	577.4	8.4 BFK	597.5	8.1 SER
522.4	9.5 SER	557.4	8.9 WAL	580.4	8.1 NML	605.5	8.3 WAL
531.4	9.4 BVE	561.6	8.8 NML	580.4	8.5 WAL	607.4	8.3 NML
532.4	8.9 J0H	563.4	8.8 BVE	581.4	8.2 SER	610.4	8.7 BVE
532.4	9.2 LJO	566.4	8.4 BFK	589.4	8.5 CMG	611.4	8.1 WAL
544.4	9.3 SER	566.4	8.5 WAL	591.4	8.2 BFK	611.4	8.5 BFK
544.4	9.3 WAL	570.4	8.5 NML	591.4	8.3 NML	612.5	8.5 SER
551.3	9.1 WAL	570.4	8.7 BVE	594.4	8.4 BVE		
551.4	8.8 BFK	574.4	8.6 WAL	594.4	8.4 WAL		
551.4	8.8 LJO	576.4	8.3 SER	595.4	7.8 LJO		

142584 R Cam				Type: Mira	Aantal waarnemingen 15		
522.5	13.8 KPG	564.4	11.5 KPG	577.5	10.1 BFK	597.4	8.7 CMG
532.5	13.2 KPG	566.4	11.5 BFK	578.4	10.2 FJH	600.5	8.9 FJH
543.4	12.6 FJH	567.4	11.0 FJH	590.4	8.9 CMG	611.5	8.6 BFK
552.4	12.1 KPG	577.4	10.2 KPG	591.5	9.1 BFK		

143227 R Boo				Type: Mira	Aantal waarnemingen 42		
522.4	7.0 BVE	552.5	8.0 NML	577.4	9.2 BFK	597.4	10.2 CMG
522.4	7.2 BFK	557.4	8.5 WAL	578.4	9.3 NML	600.5	10.3 FJH
522.5	7.3 KPG	561.5	8.7 NML	580.4	9.3 WAL	605.4	10.9 WAL
532.4	7.1 BVE	563.4	8.7 BVE	589.4	9.9 BMJ	610.4	10.6 BVE
532.4	7.6 J0H	564.4	8.6 KPG	589.4	9.9 CMG	610.5	10.6 NML
532.5	7.5 KPG	566.4	8.6 WAL	591.4	9.7 NML	610.5	11.2 FJH
544.4	7.8 WAL	566.4	8.8 BFK	591.4	10.1 BFK	611.4	11.2 BFK
550.4	8.0 WAL	570.4	9.0 BVE	591.4	9.9 FJH	611.4	11.2 WAL
551.4	7.9 BFK	570.5	9.0 NML	594.4	9.9 BVE	611.5	10.9 KPG
552.4	7.8 BVE	574.4	9.2 WAL	594.4	10.2 WAL		
552.4	8.0 KPG	576.4	9.2 KPG	594.5	9.5 KPG		

144339 RR Boo				Type: Mira	Aantal waarnemingen 17		
522.5	10.6 KPG	564.4	9.4 KPG	589.4	9.5 CMG	611.4	10.9 BFK
532.5	9.5 KPG	566.4	9.4 BFK	591.4	9.8 BFK	611.5	11.0 KPG
541.4	9.5 FJH	575.5	10.0 FJH	591.5	10.2 FJH		
551.4	9.2 BFK	576.4	9.4 KPG	594.5	10.0 KPG		
552.4	9.4 KPG	577.4	9.5 BFK	597.4	10.0 CMG		

1506-05 Y Lib				Type: Mira	Aantal waarnemingen 2		
532.5	9.4 KPG	577.4	12.0 KPG				

151336 RT Boo				Type: Mira	Aantal waarnemingen 3		
551.4	11.6 BFK	589.4	12.7 CMG	597.4	13.1 CMG		

151714 S Ser				Type: Mira	Aantal waarnemingen 6		
526.6	9.1 KPG	576.4	10.3 KPG	594.5	10.9 KPG		
564.4	9.3 KPG	589.4	11.1 CMG	597.4	11.3 CMG		

133273 T UMi				Type: Mira	Aantal waarnemingen 13		
522.5	13.5 KPG	551.4	12.4 FJH	577.4	12.2 KPG	597.4	11.6 CMG
523.5	13.4 FJH	552.4	12.3 KPG	580.4	11.9 FJH		
532.5	13.0 KPG	564.4	12.5 KPG	589.4	12.2 CMG		
538.4	12.7 FJH	570.5	12.2 FJH	594.4	11.7 FJH		

134434 RT Cvn				Type: Mira	Aantal waarnemingen 8		
522.5	14.3 KPG	564.4	12.0 KPG	594.5	10.8 KPG		
526.5	14.6 FJH	575.4	10.9 FJH	594.4	10.4 FJH	610.5	10.7 FJH

134440 R Cvn				Type: Mira	Aantal waarnemingen 29		
522.4	7.3 BVE	551.4	8.1 LJO	576.4	8.9 KPG	595.4	9.3 BFK
522.5	7.2 KPG	552.4	8.1 KPG	577.5	8.5 LJO	597.4	9.3 CMG
522.5	7.4 BFK	552.4	8.3 BVE	577.4	8.7 BFK	610.4	9.9 BVE
523.4	7.6 LJO	561.4	8.7 NML	578.6	8.8 NML	610.5	9.7 NML
530.4	7.2 KPG	563.4	8.4 BVE	589.4	9.3 CMG	611.5	9.8 BFK
531.4	7.4 BVE	564.4	8.6 KPG	591.4	9.2 NML		
532.4	7.8 LJO	567.4	8.6 BFK	594.4	9.5 BVE		
538.4	7.8 BVE	570.4	8.7 BVE	594.5	8.9 KPG		

1353-04 SY Vir				Type: Mira	Aantal waarnemingen 1		
532.5	9.9 KPG						

140113 Z Boo				Type: Mira	Aantal waarnemingen 10		
522.5	13.2 KPG	532.5	13.8 KPG	561.5	14.6 FJH	594.5	15.0 FJH
526.5	13.6 FJH	552.4	14.2 KPG	576.4	14.7 FJH		
532.4	13.8 FJH	552.4	14.5 FJH	593.4	14.6 CMG		

141567 U UMi				Type: Mira	Aantal waarnemingen 15		
522.5	11.9 KPG	551.4	12.3 FJH	577.4	12.2 KPG	594.4	12.4 FJH
526.3	11.7 FJH	552.4	12.1 KPG	580.4	12.3 FJH	597.4	11.9 CMG
532.5	12.1 KPG	564.4	12.3 KPG	581.5	12.1 SER	611.5	12.1 FJH
541.4	12.2 FJH	567.4	12.3 FJH	589.4	12.1 CMG		

141954 S Boo				Type: Mira	Aantal waarnemingen 31		
522.4	9.8 BVE	552.4	8.8 KPG	576.4	8.2 KPG	600.5	8.7 FJH
522.5	9.9 KPG	552.4	8.9 BVE	577.4	8.1 LJO	605.5	9.2 WAL
523.5	10.1 FJH	561.4	8.3 NML	589.4	8.3 CMG	610.4	9.6 BVE
530.4	9.5 KPG	563.4	8.3 BVE	591.4	8.3 NML	610.5	9.4 NML
531.4	9.8 BVE	564.4	8.2 KPG	591.5	8.7 BFK	611.4	9.5 WAL
532.4	10.0 LJO	570.4	8.2 BFK	594.4	8.6 BVE	611.5	9.3 KPG
541.4	9.6 FJH	570.4	8.3 BVE	594.5	8.8 KPG	611.5	9.4 BFK
551.4	8.5 LJO	575.5	8.1 FJH	597.4	8.9 CMG		

142205 RS Vir				Type: Mira	Aantal waarnemingen 8		
523.5	9.5 FJH	552.4	10.4 KPG	567.4	10.6 FJH	580.4	11.3 FJH
532.5	9.9 KPG	553.4	10.2 FJH	577.4	11.4 KPG	589.4	11.8 CMG

151731 B CrB Types Mira Aantal waarnemingen 30

522.4	9.5 BFK	553.4	10.6 FJH	577.4	10.8 BFK	597.4	11.5 CMG
522.5	9.6 BVE	561.6	10.5 NML	580.4	11.1 NML	603.4	11.7 NML
522.5	9.6 KPG	563.4	10.5 BVE	589.4	11.2 CMG	610.5	11.9 NML
531.4	10.0 BVE	564.4	10.8 KPG	589.4	11.4 BMU	610.5	12.2 FJH
532.5	9.9 KPG	567.4	11.1 FJH	591.4	11.2 NML	610.5	12.6 BVE
582.4	10.1 BVE	567.5	10.8 BFK	591.5	11.5 FJH	611.5	11.9 KPG
552.4	10.4 KPG	570.4	10.8 BVE	594.4	11.8 BVE	611.5	11.9 KPG
552.5	10.2 NML	576.4	11.1 KPG	594.5	11.5 KPG	611.5	11.5 KPG

153378A B UMI Types Mira Aantal waarnemingen 21

522.4	10.1 SER	552.4	9.7 KPG	589.4	8.7 CMG	611.5	8.4 BFK
522.5	9.9 KPG	564.5	9.4 SER	591.5	8.2 BFK	611.5	8.5 NML
532.4	9.5 JDH	570.4	8.9 BFK	597.4	8.4 CMG	612.5	8.3 SER
532.5	10.0 KPG	575.5	8.9 FJH	597.5	8.3 SER	612.5	8.3 SER
541.4	10.0 FJH	576.5	8.6 SER	604.5	8.3 FJH	612.5	8.3 FJH
544.4	9.5 SER	577.4	8.7 KPG	605.5	8.2 WAL	612.5	8.2 WAL

154428A R CrB Types RCB Aantal waarnemingen 33

522.4	6.4 BFK	532.5	6.1 FJH	564.4	6.0 KPG	594.5	6.0 KPG
522.5	6.4 BVE	532.5	6.4 KPG	567.4	5.9 BMU	595.5	6.0 BFK
522.5	6.7 KPG	540.2	6.1 BMU	570.4	6.0 BFK	597.5	5.9 CMG
523.5	6.4 FJH	545.4	6.0 BFK	570.5	6.0 BVE	609.4	5.9 BMU
526.6	6.7 KPG	550.5	6.4 WAL	576.4	6.0 KPG	610.5	5.8 BVE
530.0	6.3 BMU	552.4	6.0 KPG	577.4	6.0 BVE	611.5	6.1 KPG
532.1	6.2 BMU	552.4	6.2 BVE	589.4	5.9 BMU	611.5	6.1 KPG
532.4	6.2 BVE	561.6	6.0 NML	589.4	6.0 CMG	611.5	6.1 KPG
532.4	6.5 JDH	563.4	6.1 BVE	594.4	6.0 BVE	611.5	6.1 KPG

154536 X CrB Types Mira Aantal waarnemingen 13

522.5	11.5 KPG	552.4	9.8 KPG	589.4	9.3 CMG	611.5	9.9 KPG
526.5	11.5 FJH	553.4	10.0 FJH	594.5	9.2 KPG	611.5	9.9 KPG
532.5	11.5 KPG	564.4	9.2 KPG	597.4	9.6 CMG	611.5	9.9 KPG
538.4	11.4 FJH	576.4	9.1 KPG	600.5	9.6 FJH	611.5	9.9 KPG

154615 R Ser Types Mira Aantal waarnemingen 29

526.6	10.2 KPG	567.5	6.6 BFK	591.4	6.8 NML	607.5	7.2 NML
532.5	10.1 FJH	570.4	7.2 BVE	594.4	6.6 BVE	610.5	7.0 BVE
541.4	9.0 FJH	576.4	6.5 BFK	594.5	6.8 KPG	611.5	6.5 BFK
551.3	7.5 WAL	576.4	6.7 KPG	595.4	7.0 LJO	611.5	7.0 KPG
552.4	7.7 BVE	577.4	7.4 LJO	595.5	6.6 BFK	611.5	7.1 WAL
563.4	7.2 BVE	578.4	6.4 NML	597.4	6.7 CMG	611.5	7.1 WAL
564.4	7.0 NML	589.4	6.7 CMG	605.5	7.1 WAL	611.5	7.1 WAL
564.4	7.1 KPG	590.4	6.7 BMU	606.4	6.7 LJO	611.5	7.1 WAL

154639 V CrB Types Mira Aantal waarnemingen 35

522.4	11.7 BFK	552.4	11.5 KPG	576.4	10.8 KPG	595.4	9.4 LJO
522.5	11.6 BVE	552.6	10.9 NML	577.4	10.3 LJO	597.4	9.7 CMG
522.5	11.6 KPG	553.4	10.7 FJH	577.5	10.3 BFK	600.5	9.5 FJH
526.5	11.8 FJH	563.4	10.9 BVE	580.4	10.2 NML	606.4	9.3 LJO
532.4	11.4 LJO	564.4	11.3 KPG	589.4	10.2 CMG	607.5	9.5 NML
532.4	11.7 BVE	566.4	10.6 NML	591.5	9.7 BFK	610.5	9.3 BVE
532.5	11.5 KPG	567.4	10.5 FJH	591.6	9.8 NML	611.5	9.2 BFK
538.4	11.4 FJH	567.5	10.7 BFK	594.5	9.6 KPG	611.5	9.2 KPG
552.4	11.5 BVE	570.5	10.5 BVE	595.4	9.2 BVE	611.5	9.2 BVE

155229 Z CrB Types Mira Aantal waarnemingen 15

522.5	9.4 KPG	552.4	11.3 KPG	575.4	12.7 FJH	594.5	13.4 KPG
526.5	10.2 FJH	553.4	11.5 FJH	576.4	12.7 KPG	597.4	13.8 CMG
532.5	10.1 KPG	564.4	12.0 FJH	589.4	13.7 CMG	610.5	13.8 FJH
538.4	10.4 FJH	564.4	12.1 KPG	591.5	13.1 FJH	610.5	13.8 FJH

155526 T CrB Types Nd Aantal waarnemingen 2

532.11	9.9 BMU	589.4	10.1 BMU	603.4	10.8 NML	611.5	10.8 NML
--------	---------	-------	----------	-------	----------	-------	----------

160118 R Her Types Mira Aantal waarnemingen 17

526.5	14.4 FJH	564.5	13.4 KPG	591.5	11.7 FJH	610.4	9.8 NML
526.6	14.5 KPG	573.4	13.0 FJH	594.5	11.4 KPG	611.5	9.6 KPG
532.5	14.4 FJH	576.5	12.8 KPG	596.5	11.4 NML	611.5	9.6 KPG
552.4	13.8 FJH	589.5	12.3 CMG	597.4	12.0 CMG	611.5	9.6 KPG
561.4	13.4 FJH	590.4	11.9 BMU	603.4	10.8 NML	611.5	9.6 KPG

160167 AS Dra Types Z And Aantal waarnemingen 1

532.40	9.5 JDH	609.4	9.5 JDH	611.5	9.5 JDH	611.5	9.5 JDH
--------	---------	-------	---------	-------	---------	-------	---------

160210 U Ser Types Mira Aantal waarnemingen 14

522.5	12.3 FJH	553.5	10.3 FJH	578.4	8.3 FJH	597.4	8.3 CMG
526.6	12.7 KPG	564.4	9.1 KPG	589.4	8.4 CMG	600.5	8.4 FJH
532.5	11.7 FJH	570.4	8.5 FJH	592.5	8.6 CMG	600.5	8.4 FJH
540.5	10.8 FJH	576.4	8.3 KPG	594.5	8.4 KPG	600.5	8.4 FJH

160625 RU Her Types Mira Aantal waarnemingen 14

526.5	13.1 FJH	561.4	13.6 FJH	589.5	13.6 CMG	597.5	13.8 CMG
526.6	12.6 KPG	564.5	13.2 KPG	590.4	13.6 BMU	610.5	14.1 FJH
532.5	13.5 FJH	575.4	14.0 FJH	591.5	14.0 FJH	610.5	14.1 FJH
562.4	13.6 FJH	576.5	13.6 KPG	594.5	13.9 KPG	610.5	14.1 FJH

160710 DN Her Types Mira Aantal waarnemingen 4

526.6	14.2 KPG	564.5	12.1 KPG	576.5	11.5 KPG	594.5	10.8 KPG
-------	----------	-------	----------	-------	----------	-------	----------

161138 W CrB Types Mira Aantal waarnemingen 12

522.5	10.9 KPG	538.4	10.3 FJH	576.4	9.0 KPG	597.4	9.8 CMG
526.5	10.9 FJH	552.4	9.4 KPG	589.4	9.4 CMG	600.5	10.2 FJH
532.5	10.2 KPG	564.4	9.0 KPG	594.5	9.8 KPG	611.5	10.8 KPG

1616-07 W Dph Types Mira Aantal waarnemingen 2

577.4	12.7 KPG	596.5	10.8 KPG	611.5	10.8 KPG	611.5	10.8 KPG
-------	----------	-------	----------	-------	----------	-------	----------

162119 U Her Type: Mira Aantal waarnemingen 31

526.5	11.8 FJH	564.5	10.6 NML	580.4	9.7 NML	600.5	9.1 FJH
526.6	11.5 KPG	564.5	10.9 KPG	589.5	9.6 CMG	605.5	8.6 WAL
532.4	11.7 BVE	567.5	10.6 BFK	590.4	9.6 BMJ	607.5	8.3 NML
532.5	11.6 FJH	570.5	10.1 BVE	591.5	9.5 BFK	610.5	8.5 BVE
540.5	11.3 FJH	573.4	10.2 FJH	591.6	9.4 NML	611.5	7.9 KPG
552.4	11.2 FJH	576.5	10.1 KPG	594.5	9.1 KPG	611.5	8.1 BFK
561.4	11.2 FJH	577.4	10.1 BVE	594.5	9.2 BVE	611.5	8.4 WAL
563.4	11.0 BVE	577.5	10.0 BFK	597.4	9.1 CMG		

162807A SS Her Type: Mira Aantal waarnemingen 6

526.6	10.8 KPG	577.4	12.3 KPG	596.5	9.0 KPG		
564.5	12.7 KPG	589.4	9.6 CMG	597.5	9.1 CMG		

163137 N Her Type: Mira Aantal waarnemingen 14

526.6	11.8 KPG	564.5	13.8 KPG	590.4	13.7 BMJ	610.5	13.7 FJH
532.5	12.7 FJH	575.4	14.1 FJH	591.5	14.0 FJH	611.5	13.5 KPG
552.4	13.7 FJH	576.5	13.8 KPG	594.5	13.9 KPG		
561.4	14.0 FJH	589.5	13.9 CMG	597.5	13.7 CMG		

163266 R Dra Type: Mira Aantal waarnemingen 32

522.4	7.2 BVE	552.4	8.1 BVE	576.5	9.6 KPG	595.4	10.1 LJO
522.4	7.4 SER	563.4	8.7 BVE	577.4	9.2 LJO	597.4	11.2 CMG
522.4	7.6 BFK	564.5	8.8 SER	580.4	9.9 WAL	600.5	11.1 FJH
526.6	7.3 KPG	566.5	9.1 WAL	589.4	10.5 CMG	603.4	11.5 WAL
532.4	7.6 BVE	570.4	9.1 BFK	594.4	10.6 BFK	610.4	12.3 WAL
532.4	7.6 JCH	570.5	9.0 BVE	594.4	11.0 WAL	610.5	12.0 BVE
544.4	7.8 SER	574.4	9.3 WAL	594.5	10.8 KPG	611.5	11.6 FJH
550.4	8.1 WAL	576.4	9.6 SER	594.5	11.0 BVE	611.5	11.7 KPG

163414 AS Her Type: Mira Aantal waarnemingen 15

526.5	13.1 FJH	553.5	12.6 FJH	576.5	10.9 KPG	597.5	10.0 CMG
526.6	13.2 KPG	561.4	12.0 FJH	577.4	11.1 FJH	600.5	9.5 FJH
532.5	13.0 FJH	564.5	11.6 KPG	589.5	10.0 CMG	611.5	8.2 KPG
540.5	12.9 FJH	567.4	11.5 FJH	594.5	9.6 KPG		

164012 LV Her Type: Mira Aantal waarnemingen 5

522.5	13.5 FJH	553.5	14.1 FJH	576.4	14.2 FJH		
532.5	13.5 FJH	561.4	14.1 FJH				

164715 B Her Type: Mira Aantal waarnemingen 9

526.6	9.8 KPG	589.5	8.5 CMG	597.4	8.0 CMG		
564.5	8.4 KPG	590.4	7.7 BMJ	600.5	8.4 FJH		
576.5	7.9 KPG	594.5	7.9 KPG	611.5	7.9 KPG		

1652-02 SB Oph Type: Mira Aantal waarnemingen 2

577.4	13.0 KPG	596.5	13.5 KPG				
-------	----------	-------	----------	--	--	--	--

165631 RV Her Type: Mira Aantal waarnemingen 14

522.5	14.5 FJH	552.4	12.6 FJH	576.5	10.9 KPG	600.5	10.5 FJH
526.6	14.4 KPG	561.4	12.3 FJH	589.5	9.8 CMG	611.5	10.3 KPG
532.5	14.1 FJH	564.5	12.3 KPG	594.5	10.1 KPG		
540.5	13.1 FJH	570.5	11.4 FJH	597.5	9.9 CMG		

165722 SY Her Type: Mira Aantal waarnemingen 21

526.6	8.0 KPG	576.5	10.7 KPG	591.5	11.6 FJH	610.5	11.5 FJH
561.6	9.7 NML	577.4	10.6 BVE	594.5	11.8 BVE	610.5	11.8 BVE
563.4	9.6 BVE	580.5	10.8 NML	594.5	12.0 KPG	611.5	11.5 KPG
564.5	10.0 KPG	589.5	11.2 CMG	597.4	11.4 CMG		
570.5	9.8 BVE	590.4	11.3 BMJ	603.5	11.9 NML		
570.5	10.2 NML	591.5	11.4 NML	610.5	11.4 NML		

170217 VV Her Type: Mira Aantal waarnemingen 7

526.5	13.7 FJH	553.5	14.4 FJH	576.4	15.2 FJH	611.5	15.2 FJH
532.5	14.0 FJH	561.5	14.6 FJH	594.5	15.4 FJH		

170627A RT Her Type: Mira Aantal waarnemingen 12

526.5	14.9 FJH	564.5	12.5 KPG	580.4	11.0 FJH	597.5	10.3 CMG
532.5	15.4 FJH	570.4	11.8 FJH	589.5	10.8 CMG	600.5	10.3 FJH
561.4	13.4 FJH	576.5	11.4 KPG	596.5	10.5 KPG	611.5	10.9 KPG

171401 Z Oph Type: Mira Aantal waarnemingen 2

590.4	10.5 CMG	597.4	10.9 CMG				
-------	----------	-------	----------	--	--	--	--

171723 RB Her Type: Mira Aantal waarnemingen 27

522.5	7.7 BVE	561.6	10.3 NML	576.5	11.3 KPG	594.5	12.2 KPG
526.6	7.9 KPG	563.4	10.2 BVE	577.4	10.6 LJO	595.4	12.5 LJO
532.4	8.3 BVE	563.5	10.0 MAL	577.4	11.1 FJH	597.5	12.5 CMG
541.4	8.9 FJH	564.5	10.5 KPG	577.4	11.4 BVE	610.4	12.4 LJO
544.5	9.0 MAL	567.4	10.6 FJH	589.5	11.9 CMG	610.5	12.9 FJH
551.5	9.2 MAL	570.4	10.7 NML	590.4	12.3 BMJ	611.5	12.5 KPG
552.4	9.3 FJH	570.5	10.7 BVE	591.5	12.2 FJH		

172809A RU Oph Type: Mira Aantal waarnemingen 8

657.84	12.0 FJH	576.5	11.9 KPG	591.5	13.0 FJH	597.4	13.7 CMG
570.4	11.6 FJH	590.4	13.0 CMG	594.5	13.0 KPG	610.5	13.9 FJH

1744-06 RB Oph Type: Nd Aantal waarnemingen 2

594.5	10.2 BVE	610.5	10.6 BVE				
-------	----------	-------	----------	--	--	--	--

175111 RT Oph Type: Mira Aantal waarnemingen 5

577.4	11.8 KPG	594.5	12.1 KPG	611.5	12.4 KPG		
590.4	12.2 CMG	597.4	12.3 CMG				

181136 W Lyr			Type: Mira	Aantal waarnemingen 20
522.5	9.1 BFK	550.5	11.5 WAL	12.5 KPG 597.5 12.2 CMG
522.5	9.5 BVE	552.4	11.6 FJH	12.5 CMG 610.5 11.3 BVE
526.6	9.6 KPG	552.6	11.6 NML	12.7 FJH 610.5 11.8 FJH
532.4	10.0 BVE	564.4	12.3 FJH	12.0 KPG 611.5 11.2 KPG
541.4	10.6 FJH	573.4	12.5 FJH	12.5 LJO 611.5 11.3 BFK
181306 BC Oph				
Type: Mira			Aantal waarnemingen 3	
577.4	12.4 KPG	594.5	10.3 KPG	611.5 9.3 KPG
181828 AZ Her				
Type: Mira			Aantal waarnemingen 1	
612.5	15.6 FJH			
182039 TM Lyr				
Type: Mira			Aantal waarnemingen 7	
526.5	12.6 FJH	553.5	13.4 FJH	575.5 14.0 FJH 610.5 14.7 FJH
540.5	12.8 FJH	564.4	14.0 FJH	595.5 14.6 FJH
182172 RT Dra				
Type: Mira			Aantal waarnemingen 10	
522.5	13.4 FJH	553.5	12.1 FJH	589.5 9.4 CMG 611.5 10.3 FJH
532.5	12.5 FJH	570.5	10.8 FJH	594.4 10.0 FJH
541.4	12.2 FJH	580.4	10.7 FJH	597.4 9.5 CMG
182224 BV Her				
Type: Mira			Aantal waarnemingen 13	
526.5	13.7 FJH	561.4	10.7 FJH	591.5 10.9 FJH 612.5 12.1 FJH
526.6	13.9 KPG	573.4	10.7 FJH	596.5 11.1 KPG
532.5	13.6 FJH	580.5	10.6 KPG	597.5 11.3 CMG
553.5	11.1 FJH	589.4	11.3 CMG	611.5 12.2 KPG
182306 T-Bar				
Type: Mira			Aantal waarnemingen 7	
553.6	11.0 FJH	581.5	11.6 FJH	594.5 12.3 KPG 611.5 12.9 FJH
578.5	11.3 KPG	590.5	12.3 CMG	597.4 12.6 CMG
183149A BV Dra				
Type: Mira			Aantal waarnemingen 9	
526.6	9.7 KPG	578.5	11.4 KPG	596.5 11.7 KPG
541.4	9.9 FJH	589.5	12.0 CMG	597.4 12.2 CMG
575.5	11.6 FJH	591.5	12.2 FJH	610.5 12.8 FJH
183225 RZ Her				
Type: Mira			Aantal waarnemingen 9	
526.5	12.0 FJH	553.5	13.1 FJH	580.5 14.1 KPG
526.6	12.3 KPG	567.5	13.5 FJH	589.4 14.0 CMG
532.5	12.4 FJH	577.4	13.9 FJH	595.5 14.7 FJH
183922 AE Her				
Type: Mira			Aantal waarnemingen 5	
532.5	14.9 FJH	575.4	11.9 FJH	612.5 9.8 FJH
561.4	13.0 FJH	595.5	10.8 FJH	

175458A T Dra			Type: Mira	Aantal waarnemingen 5
532.5	11.0 FJH	570.5	11.0 FJH	597.4 11.1 CMG
561.4	10.9 FJH	589.5	10.6 CMG	
175519 RV Her				
Type: Mira			Aantal waarnemingen 23	
526.6	9.8 KPG	570.5	9.4 BVE	589.4 603.5 12.4 NML
541.4	8.9 FJH	573.4	10.0 FJH	591.5 11.2 FJH 610.5 12.5 BVE
553.5	8.8 FJH	573.4	11.6 FJH	591.5 11.3 NML 610.5 12.9 NML
563.4	9.4 BVE	576.5	10.5 KPG	594.5 11.3 KPG 610.5 13.0 FJH
564.5	9.3 KPG	577.4	9.7 BVE	594.5 11.4 BVE 611.5 12.8 KPG
566.4	9.8 NML	580.5	10.7 NML	597.5 11.6 CMG
175654 V Dra				
Type: Mira			Aantal waarnemingen 11	
522.5	14.0 FJH	561.4	14.7 FJH	578.5 594.5 13.2 KPG
526.6	14.1 KPG	567.5	14.6 FJH	589.4 13.5 CMG 597.4 12.7 CMG
532.5	14.7 FJH	576.4	14.6 FJH	594.5 13.2 FJH
180531 T Her				
Type: Mira			Aantal waarnemingen 25	
526.5	12.5 FJH	564.5	13.5 KPG	591.5 603.5 10.1 NML
526.6	12.6 KPG	570.4	13.1 FJH	591.5 11.3 BFK 610.5 9.6 BVE
532.5	12.8 FJH	576.5	12.4 KPG	594.5 10.7 KPG 610.5 9.8 NML
540.5	13.4 FJH	578.4	12.4 FJH	594.5 11.1 BVE 611.5 9.1 KPG
562.4	13.9 FJH	589.4	11.2 CMG	596.5 10.6 NML 611.5 9.9 BFK
561.4	13.9 FJH	590.4	11.3 BNU	597.5 10.7 CMG
180565 W Dra				
Type: Mira			Aantal waarnemingen 13	
526.6	14.3 KPG	567.5	14.5 FJH	594.5 12.7 FJH 611.5 11.2 KPG
526.6	14.5 FJH	576.4	14.4 FJH	594.5 12.3 KPG
532.5	14.7 FJH	578.5	14.4 KPG	597.4 12.3 CMG
561.5	14.4 FJH	589.5	13.1 CMG	611.5 11.1 FJH
180666 X Dra				
Type: Mira			Aantal waarnemingen 10	
526.6	12.3 KPG	553.5	13.8 FJH	576.4 15.0 FJH 612.5 13.4 FJH
526.6	13.2 FJH	561.5	14.2 FJH	578.5 14.6 KPG
532.5	13.4 FJH	567.5	14.8 FJH	594.5 15.4 FJH
181031 TV Her				
Type: Mira			Aantal waarnemingen 15	
526.5	11.0 FJH	540.5	11.4 FJH	570.5 12.6 FJH 591.5 13.3 FJH
526.6	10.8 KPG	552.4	12.0 FJH	576.5 13.1 KPG 596.5 13.3 NML
532.4	11.0 BVE	561.4	12.2 FJH	578.4 13.0 FJH 610.5 14.1 FJH
532.5	11.1 FJH	564.5	12.1 KPG	589.5 13.3 CMG
181103 RV Oph				
Type: Mira			Aantal waarnemingen 4	
578.5	9.2 KPG	590.4	10.3 CMG	594.5 10.9 KPG 597.4 11.1 CMG

184134 RY Lyr	Type: Mira	Aantal waarnemingen 18
522.5	11.7 FJH 564.4	11.8 FJH 595.5 10.2 FJH 611.4 10.0 NML
526.6	12.7 KPG 569.6	11.1 NML 576.5 10.1 NML 611.5 10.0 KPG
532.5	12.9 FJH 576.5	11.3 KPG 597.5 10.3 CMG 611.5 10.0 WAL
540.5	12.3 FJH 590.4	10.5 CMG 603.5 10.1 NML
553.5	11.9 FJH 594.5	10.5 KPG 605.5 10.3 WAL
1842-05 R Sct Type: RV Aantal waarnemingen 3		
567.5	5.3 BFK 595.5	5.7 BFK 611.5 5.5 BFK
184243 RW Lyr Type: Mira Aantal waarnemingen 7		
526.5	14.0 FJH 564.4	14.6 FJH 590.4 15.0 CMG 610.5 15.0 FJH
532.5	14.4 FJH 576.4	14.7 FJH 594.5 14.8 FJH
185032 RX Lyr Type: Mira Aantal waarnemingen 9		
553.5	13.8 FJH 576.5	12.1 KPG 594.5 11.6 KPG
561.5	13.3 FJH 590.4	11.8 CMG 610.5 12.6 FJH
573.4	12.3 FJH 591.5	12.2 FJH 611.5 12.7 KPG
185634 Z Lyr Type: Mira Aantal waarnemingen 8		
526.5	13.1 FJH 532.5	13.7 FJH 578.5 14.7 KPG 594.5 14.9 FJH
526.6	13.6 KPG 564.4	15.1 FJH 590.4 15.5 CMG 610.5 15.1 FJH
185737 RT Lyr Type: Mira Aantal waarnemingen 8		
526.5	14.6 FJH 564.4	14.8 FJH 590.4 14.1 CMG 596.5 13.5 KPG
532.5	15.0 FJH 576.4	14.1 FJH 591.5 14.0 FJH 610.5 12.7 FJH
185947 WZ Lyr Type: Mira Aantal waarnemingen 7		
526.6	13.4 FJH 553.5	13.7 FJH 575.5 14.2 FJH 610.5 14.7 FJH
532.5	13.5 FJH 564.4	13.9 FJH 594.5 14.3 FJH
190108 R Aql Type: Mira Aantal waarnemingen 12		
566.4	7.3 NML 580.5	7.6 NML 594.5 7.6 BFK 607.5 8.5 NML
570.5	7.6 BFK 590.4	7.9 BMU 595.5 8.1 BVE 610.5 8.5 BVE
577.4	7.5 BVE 591.6	7.8 NML 600.5 7.8 CMG 611.5 8.6 BFK
190527 TY Lyr Type: Mira Aantal waarnemingen 1		
590.4	13.7 CMG	
190529A V Lyr Type: Mira Aantal waarnemingen 5		
567.5	15.3 FJH 590.4	15.5 CMG 611.5 15.1 FJH
581.5	15.0 FJH 594.5	15.0 FJH
190627A UV Lyr Type: Mira Aantal waarnemingen 5		
553.5	11.6 FJH 590.4	11.4 CMG 611.5 12.5 FJH
564.4	11.6 FJH 595.5	12.0 FJH

190643 ST Lyr	Type: Mira	Aantal waarnemingen 5
553.5	11.7 FJH 575.5	12.2 FJH 611.5 13.5 FJH
564.4	12.1 FJH 590.4	12.4 CMG
190925 S Lyr Type: Mira Aantal waarnemingen 2		
578.5	14.2 KPG 590.4	14.2 CMG
190933A RS Lyr Type: Mira Aantal waarnemingen 12		
526.5	12.8 FJH 561.5	11.5 FJH 590.4 10.7 CMG 600.5 11.0 CMG
540.5	12.1 FJH 573.4	10.7 FJH 591.5 10.8 FJH 610.5 11.7 FJH
553.5	11.5 FJH 578.5	10.3 KPG 594.5 10.8 KPG 611.5 11.4 KPG
190941 RU Lyr Type: Mira Aantal waarnemingen 11		
526.5	13.0 FJH 564.4	12.2 FJH 590.4 11.5 CMG 600.5 10.5 CMG
532.5	12.9 FJH 573.4	12.0 FJH 591.5 11.7 FJH 610.5 11.1 FJH
553.5	12.9 FJH 578.5	12.0 KPG 594.5 11.1 KPG
190967 U Dra Type: Mira Aantal waarnemingen 14		
526.6	9.4 KPG 577.4	10.7 BVE 594.4 11.4 FJH 610.5 12.2 BVE
541.4	9.8 FJH 578.5	10.9 KPG 595.4 11.8 BVE 613.5 11.8 FJH
570.5	10.4 BVE 580.4	11.0 FJH 596.5 11.7 KPG
570.5	10.8 FJH 589.4	11.3 CMG 597.4 11.5 CMG
1910-07 M Aql Type: Mira Aantal waarnemingen 1		
590.5	13.5 CMG	
191046 BS Lyr Type: Mira Aantal waarnemingen 8		
522.5	11.0 FJH 553.5	12.2 FJH 575.5 12.4 FJH 594.5 12.6 FJH
540.5	11.9 FJH 564.4	12.4 FJH 590.4 12.8 CMG 611.5 13.0 FJH
191637 U Lyr Type: Mira Aantal waarnemingen 2		
590.4	11.5 CMG 600.5	11.7 CMG
192029 BF Cyg Type: Z And Aantal waarnemingen 2		
577.5	11.3 BVE 594.5	11.3 BVE
192150 CH Cyg Type: Z And Aantal waarnemingen 4		
567.5	7.9 BVE 575.5	7.9 BVE 595.5 7.9 BVE 610.4 8.1 BMU
192227 PM Vul Type: Nb Aantal waarnemingen 9		
553.54	13.3 FJH 577.4	13.1 FJH 595.47 13.1 FJH
567.48	13.0 FJH 580.5	13.7 KPG 596.5 13.3 KPG
575.44	13.4 FJH 589.4	13.5 BMU 610.49 13.3 FJH

195035 DU Cyg	Type: Mira	Aantal waarnemingen	1
593.4	13.6 CMG		
1952-02 RR Aql	Type: Mira	Aantal waarnemingen	1
590.5	11.2 CMG		
1953-08 RB Aql	Type: Mira	Aantal waarnemingen	1
590.5	11.9 CMG		
195551 DM Cyg	Type: Mira	Aantal waarnemingen	5
541.4	11.3 FJH	590.4	10.6 CMG
567.5	10.5 FJH	597.5	10.1 FJH
195818 TX Sge	Type: Mira	Aantal waarnemingen	2
595.5	13.0 FJH	611.5	12.7 FJH
195849 Z Cyg	Type: Mira	Aantal waarnemingen	6
576.5	12.9 KPG	594.5	13.6 KPG
590.4	13.3 CMG	603.5	13.5 NWL
200212 BV Aql	Type: Mira	Aantal waarnemingen	2
590.5	11.3 CMG	600.5	11.7 CMG
200250 BU Cyg	Type: Mira	Aantal waarnemingen	4
570.5	12.3 FJH	590.5	14.0 CMG
		597.5	14.7 FJH
		611.5	15.2 FJH
200357 S Cyg	Type: Mira	Aantal waarnemingen	5
567.5	15.1 FJH	590.4	13.7 CMG
580.4	14.3 FJH	597.5	13.1 FJH
200812 RU Aql	Type: Mira	Aantal waarnemingen	4
581.5	8.8 FJH	590.5	9.2 CMG
		600.5	8.9 CMG
		604.5	9.0 FJH
2009-06 Z Aql	Type: Mira	Aantal waarnemingen	1
590.5	10.7 CMG		
201008 R Del	Type: Mira	Aantal waarnemingen	6
567.5	13.8 FJH	590.5	12.6 CMG
581.5	13.4 FJH	595.5	12.1 FJH
		612.5	11.6 FJH

192928 TY Cyg	Type: Mira	Aantal waarnemingen	9
553.5	13.5 FJH	578.5	14.2 KPG
567.5	14.4 FJH	590.4	14.5 CMG
577.4	14.3 FJH	594.5	14.3 KPG
		610.5	14.5 FJH
193311 RT Aql	Type: Mira	Aantal waarnemingen	5
580.5	8.8 KPG	595.5	9.2 FJH
590.5	9.1 CMG	596.5	9.2 KPG
193428 BS Cyg	Type: Mira	Aantal waarnemingen	2
590.4	11.2 CMG	600.5	10.9 CMG
193449 R Cyg	Type: Mira	Aantal waarnemingen	11
522.5	13.1 KPG	552.4	13.7 FJH
526.6	13.1 FJH	564.4	14.1 FJH
532.5	13.4 FJH	575.5	14.2 FJH
		594.5	14.3 FJH
193509 RV Aql	Type: Mira	Aantal waarnemingen	6
580.5	10.5 KPG	590.5	10.8 CMG
581.5	10.0 FJH	595.5	10.2 FJH
193954 V369 Cyg	Type: Mira	Aantal waarnemingen	2
590.4	10.5 CMG	600.4	10.2 CMG
194048 RT Cyg	Type: Mira	Aantal waarnemingen	22
541.4	8.9 FJH	575.5	10.6 NWL
560.5	9.1 NWL	576.5	10.7 KPG
567.5	10.1 BVE	580.5	11.4 NWL
570.5	10.5 FJH	589.4	11.1 BMU
570.5	10.5 NWL	590.4	11.0 CMG
575.5	10.4 BVE	594.4	11.2 NWL
		610.4	10.1 NWL
194348 TU Cyg	Type: Mira	Aantal waarnemingen	16
541.4	10.0 FJH	575.5	10.8 BVE
567.5	10.6 BVE	576.5	11.0 KPG
570.5	10.6 FJH	580.5	11.1 NWL
570.5	10.8 NWL	589.4	11.6 BMU
		597.5	12.3 FJH
		611.5	13.0 KPG
194604 X Aql	Type: Mira	Aantal waarnemingen	3
567.5	15.2 FJH	590.5	15.4 CMG
		595.5	15.1 FJH
194632 Dhi Cyg	Type: Mira	Aantal waarnemingen	19
567.5	9.0 BFK	584.5	8.5 NWL
567.5	9.4 BVE	589.4	8.5 BMU
570.5	9.1 NWL	590.4	8.5 CMG
575.5	9.0 BVE	594.4	7.9 NWL
575.5	8.8 KPG	594.5	8.1 BFK

		609.4	7.0 BMU
		611.4	7.0 NWL
		611.5	6.5 KPG
		611.5	6.8 BFK
		611.5	6.8 NWL

201130 SX Cyg				Aantal waarnemingen 5			
580.5	9.9 KPG	595.5	10.3 FJH	600.4	11.2 CMG		
590.4	10.4 CMG	596.5	10.7 KPG				
201437B WX Cyg				Aantal waarnemingen 2			
590.4	11.1 CMG	600.4	10.7 CMG				
201559 DN Cyg				Aantal waarnemingen 7			
570.5	9.1 FJH	590.4	10.5 CMG	597.5	11.5 FJH	611.5	12.4 FJH
581.5	9.5 SER	597.5	11.0 SER	600.4	11.9 CMG		
201621 PU Vul				Aantal waarnemingen 4			
580.5	8.6 KPG	590.4	8.6 BMU	596.5	8.5 KPG	610.4	8.7 BMU
201647 U Cyg				Aantal waarnemingen 4			
570.5	10.3 FJH	590.4	10.1 CMG	597.5	10.7 FJH	600.4	10.1 CMG
202227 GU Vul				Aantal waarnemingen 9			
553.55	10.5 FJH	580.5	10.6 KPG	594.5	10.7 BVE		
575.49	10.4 FJH	581.5	10.7 SER	595.47	10.7 FJH		
577.5	10.5 BVE	590.4	10.5 BMU	596.5	10.6 KPG		
202512 RX Del				Aantal waarnemingen 3			
580.5	13.6 KPG	581.5	13.3 FJH	595.5	14.8 FJH		
202611 RZ Del				Aantal waarnemingen 1			
597.5	11.8 FJH						
202817 Z Del				Aantal waarnemingen 12			
567.5	10.6 FJH	578.4	9.9 FJH	590.5	9.6 CMG	595.5	9.4 BVE
570.6	10.4 NML	584.5	9.6 NML	594.5	9.4 NML	600.5	12.3 CMG
575.5	10.1 BVE	590.4	9.3 BMU	595.5	9.1 FJH	607.5	9.4 NML
202918 AG Del				Aantal waarnemingen 1			
597.5	12.5 FJH						
202954 ST Cyg				Aantal waarnemingen 4			
578.5	13.1 KPG	590.4	13.6 CMG	596.5	13.1 KPG	600.4	13.6 CMG
202962 BF Cap				Aantal waarnemingen 5			
526.6	15.0 FJH	576.4	14.9 FJH	611.5	13.9 FJH		
567.5	14.7 FJH	594.5	15.0 FJH				

203337 FF Cyg				Aantal waarnemingen 2			
590.4	13.9 CMG	600.4	13.5 CMG				
203611 Y Del				Aantal waarnemingen 1			
590.5	14.3 CMG						
20371B HR Del				Aantal waarnemingen 1			
597.5	12.1 FJH						
203816 B Del				Aantal waarnemingen 5			
590.4	8.8 BMU	596.5	9.0 KPG	604.5	9.2 FJH		
590.5	9.0 CMG	600.5	9.2 CMG				
203847 V Cyg				Aantal waarnemingen 4			
570.5	9.4 FJH	590.4	9.6 CMG	597.5	9.6 FJH	600.4	9.7 CMG
203937 DR Cyg				Aantal waarnemingen 1			
593.4	10.1 CMG						
204016 T Del				Aantal waarnemingen 11			
567.5	13.9 FJH	590.5	12.5 CMG	596.6	12.0 NML	610.5	11.2 NML
581.5	12.9 FJH	595.5	12.0 FJH	603.5	11.5 NML	612.5	11.1 FJH
590.4	12.7 BMU	596.5	11.8 KPG	608.5	11.3 WAL		
20431B V Del				Aantal waarnemingen 1			
590.5	15.5 CMG						
205017 X Del				Aantal waarnemingen 14			
567.5	11.1 FJH	584.5	9.7 NML	595.5	9.6 FJH	604.5	9.5 FJH
570.6	10.9 NML	590.4	9.7 BMU	595.5	9.7 BVE	607.5	9.5 NML
575.5	10.5 BVE	590.5	9.7 CMG	596.5	9.4 KPG		
580.5	10.2 KPG	594.5	9.5 NML	600.5	9.5 CMG		
205923A R Vul				Aantal waarnemingen 5			
570.5	8.9 BFK	590.4	11.2 CMG	600.5	12.2 CMG		
577.5	9.6 BFK	591.5	11.4 BFK				
210129 TW Cyg				Aantal waarnemingen 4			
580.5	13.1 KPG	590.4	12.5 CMG	596.5	12.5 KPG	600.4	12.4 CMG
210382 X Cap				Aantal waarnemingen 8			
522.4	10.9 FJH	567.4	10.9 FJH	589.5	11.2 CMG	597.4	11.7 CMG
541.4	10.9 FJH	577.4	11.3 FJH	594.4	11.4 FJH	610.5	12.1 FJH

210387 X LMI		Types Mira		Aantal waarnemingen 1	
577.4	14.9 FJH				
210612 AN Peg		Types Mira		Aantal waarnemingen 4	
567.5	11.7 FJH	595.4	12.4 CMG	595.5	13.0 FJH
				610.5	13.7 FJH
210812 R Equ		Types Mira		Aantal waarnemingen 4	
567.5	10.7 FJH	590.5	11.7 CMG	595.5	12.0 FJH
				610.5	12.6 FJH
210818 AS Peg		Types Mira		Aantal waarnemingen 1	
610.5	11.1 FJH				
210868 T Cap		Types Mira		Aantal waarnemingen 23	
634.	6.4 BVE	566.4	6.8 MAL	577.4	6.6 BVE
522.5	6.6 BVE	567.4	6.6 BMU	580.4	7.1 MAL
532.4	6.4 BVE	567.5	6.5 BFK	589.5	6.6 CMG
532.54	6.1 JOM	570.5	6.5 BVE	594.4	7.4 MAL
545.4	6.1 BFK	574.4	6.8 MAL	594.5	6.6 BVE
551.5	6.1 MAL	576.4	6.5 BFK	594.5	7.5 BFK
					7.6 NML
					7.0 CMG
					7.6 MAL
					7.9 BMU
					7.7 MAL
211614 X Peg		Types Mira		Aantal waarnemingen 3	
567.5	13.3 FJH	595.4	10.9 CMG	595.5	10.8 FJH
212216 TV Peg		Types Mira		Aantal waarnemingen 2	
567.5	12.6 FJH	595.5	14.0 FJH		
212610 LU Peg		Types Mira		Aantal waarnemingen 2	
595.5	12.4 FJH	610.5	12.4 FJH		
213678 S Cap		Types Mira		Aantal waarnemingen 8	
541.4	10.6 FJH	575.5	10.6 BVE	589.5	10.7 CMG
567.5	10.6 BVE	575.5	10.6 FJH	594.5	10.6 BVE
					597.4
					10.9 BFK
					11.0 CMG
213753 RU Cyg		Types SR		Aantal waarnemingen 9	
522.4	8.6 SER	576.5	8.4 SER	597.5	8.4 SER
544.4	8.2 SER	581.5	8.3 SER	611.4	8.5 NML
564.5	8.4 SER	594.5	8.3 NML	612.5	8.5 SER
213831 V1760 Cyg		Types Mira		Aantal waarnemingen 1	
580.5	14.5 KPG				

213843 SS Cyg		Types U Gem (SS Cyg)		Aantal waarnemingen 24	
567.41	8.6 BMU	575.48	8.6 BVE	580.51	10.3 KPG
567.48	8.1 FJH	575.48	8.3 FJH	590.4	12.0 BMU
567.52	8.2 BVE	577.45	8.3 BVE	590.41	11.9 CMG
567.52	8.2 BFK	578.46	9.0 BMU	595.46	11.7 BFK
570.46	8.2 BFK	578.50	8.9 KPG	595.5	11.9 BVE
570.47	8.1 BVE	580.49	10.1 BMU	596.51	11.4 KPG
					610.5
					11.9 BVE
214012 TU Peg		Types Mira		Aantal waarnemingen 3	
595.5	13.7 CMG	597.5	13.6 FJH	610.5	13.6 FJH
214024 RR Peg		Types Mira		Aantal waarnemingen 4	
567.5	13.1 FJH	581.5	12.1 FJH	593.4	10.8 CMG
					595.5
					10.8 FJH
214443 WY Cyg		Types Mira		Aantal waarnemingen 3	
590.4	12.6 CMG	597.5	11.8 FJH	600.4	12.0 CMG
214612 AG Peg		Types Z And		Aantal waarnemingen 1	
595.5	8.2 BVE				
215605 V Peg		Types Mira		Aantal waarnemingen 2	
595.5	10.7 CMG	597.5	10.2 FJH		
215934 RT Peg		Types Mira		Aantal waarnemingen 3	
581.5	14.8 FJH	593.4	14.0 CMG	597.5	14.0 FJH
220133B RZ Peg		Types Mira		Aantal waarnemingen 2	
567.5	8.9 FJH	600.5	9.3 FJH		
220412 T Peg		Types Mira		Aantal waarnemingen 4	
581.5	13.0 FJH	595.4	13.3 CMG	595.5	12.9 FJH
					610.5
					12.5 FJH
220613 V Peg		Types Mira		Aantal waarnemingen 4	
581.5	11.7 FJH	595.4	13.2 CMG	595.5	12.7 FJH
					610.5
					14.0 FJH
220714 R8 Peg		Types Mira		Aantal waarnemingen 4	
581.5	13.1 FJH	595.4	12.5 CMG	595.5	13.5 FJH
					610.5
					13.6 FJH
220912 RU Peg		Types U Gem (SS Cyg)		Aantal waarnemingen 5	
595.50	13.0 CMG	604.54	10.2 FJH	611.50	11.1 FJH
597.51	12.4 FJH	610.51	10.9 FJH		

232848 Z And	Type: Mira	Aantal waarnemingen	5
553.6	10.0 FJH 595.5	10.2 BVE 604.5	10.2 FJH
576.6	10.0 BVE 597.5	10.5 FJH	
233956 Z Cas	Type: Mira	Aantal waarnemingen	3
593.4	14.9 CMG 597.5	14.8 FJH 611.5	115.2 FJH
235053 RR Cas	Type: Mira	Aantal waarnemingen	4
567.5	11.0 FJH 592.4	12.1 CMG 597.5	12.3 FJH 611.5
			13.5 FJH
235255 MY Cas	Type: Mira	Aantal waarnemingen	3
593.4	13.7 CMG 597.5	13.4 FJH 611.5	12.6 FJH
235350 R Cas	Type: Mira	Aantal waarnemingen	8
570.5	11.2 BFK 592.4	9.0 CMG 595.5	8.2 NML 604.5
576.6	9.8 BVE 594.5	8.2 BFK 595.5	8.3 BVE 611.5
			7.5 FJH
			7.5 NML
235855A Y Cas	Type: Mira	Aantal waarnemingen	4
567.5	10.8 FJH 592.4	11.2 CMG 597.5	11.2 FJH 611.5
			11.5 FJH
235939 BV And	Type: Mira	Aantal waarnemingen	2
581.5	11.8 FJH 595.5	10.0 CMG	

222129 RV Peg	Type: Mira	Aantal waarnemingen	2
581.5	15.0 FJH 593.4	14.8 CMG	
222439 S Lac	Type: Mira	Aantal waarnemingen	5
567.5	13.7 FJH 592.5	13.2 CMG 611.5	12.7 FJH
581.5	13.4 FJH 596.5	13.2 FJH	
222924 68 Peg	Type: Mira	Aantal waarnemingen	5
567.5	11.5 FJH 595.5	12.4 CMG 610.5	12.9 FJH
581.5	12.0 FJH 595.5	12.4 FJH	
223841 R Lac	Type: Mira	Aantal waarnemingen	5
567.5	14.4 FJH 593.4	13.6 CMG 611.5	13.1 FJH
581.5	14.2 FJH 595.5	13.9 FJH	
224517 8X Peg	Type: Mira	Aantal waarnemingen	2
595.5	12.3 FJH 610.5	11.7 FJH	
225542 SZ And	Type: Mira	Aantal waarnemingen	4
581.5	14.7 FJH 593.4	13.5 CMG 595.5	13.7 FJH 611.5
			11.4 FJH
225914 RM Peg	Type: Mira	Aantal waarnemingen	2
581.5	11.9 FJH 597.5	12.9 FJH	
230110 R Peg	Type: Mira	Aantal waarnemingen	4
594.5	9.0 NML 595.5	8.7 CMG 600.5	9.1 FJH 611.5
			9.3 NML
230759 V Cas	Type: Mira	Aantal waarnemingen	13
532.4	12.3 SER 592.4	11.0 CMG 597.5	10.8 SER 612.5
567.5	12.3 FJH 595.4	10.9 BFK 597.5	11.2 FJH
575.4	11.6 BVE 595.5	11.1 BVE 603.6	10.2 NML
576.5	11.8 SER 595.5	11.1 NML 611.5	10.0 NML
231425 M Peg	Type: Mira	Aantal waarnemingen	5
594.5	7.8 BFK 595.5	7.8 BVE 611.5	7.5 NML
595.4	8.1 CMG 600.5	7.6 FJH	
231508 B Peg	Type: Mira	Aantal waarnemingen	3
595.5	7.7 CMG 600.5	7.9 FJH 611.5	8.3 NML
231839 BU And	Type: Mira	Aantal waarnemingen	1
611.5	14.3 FJH		

η Cyg

195035

(d)

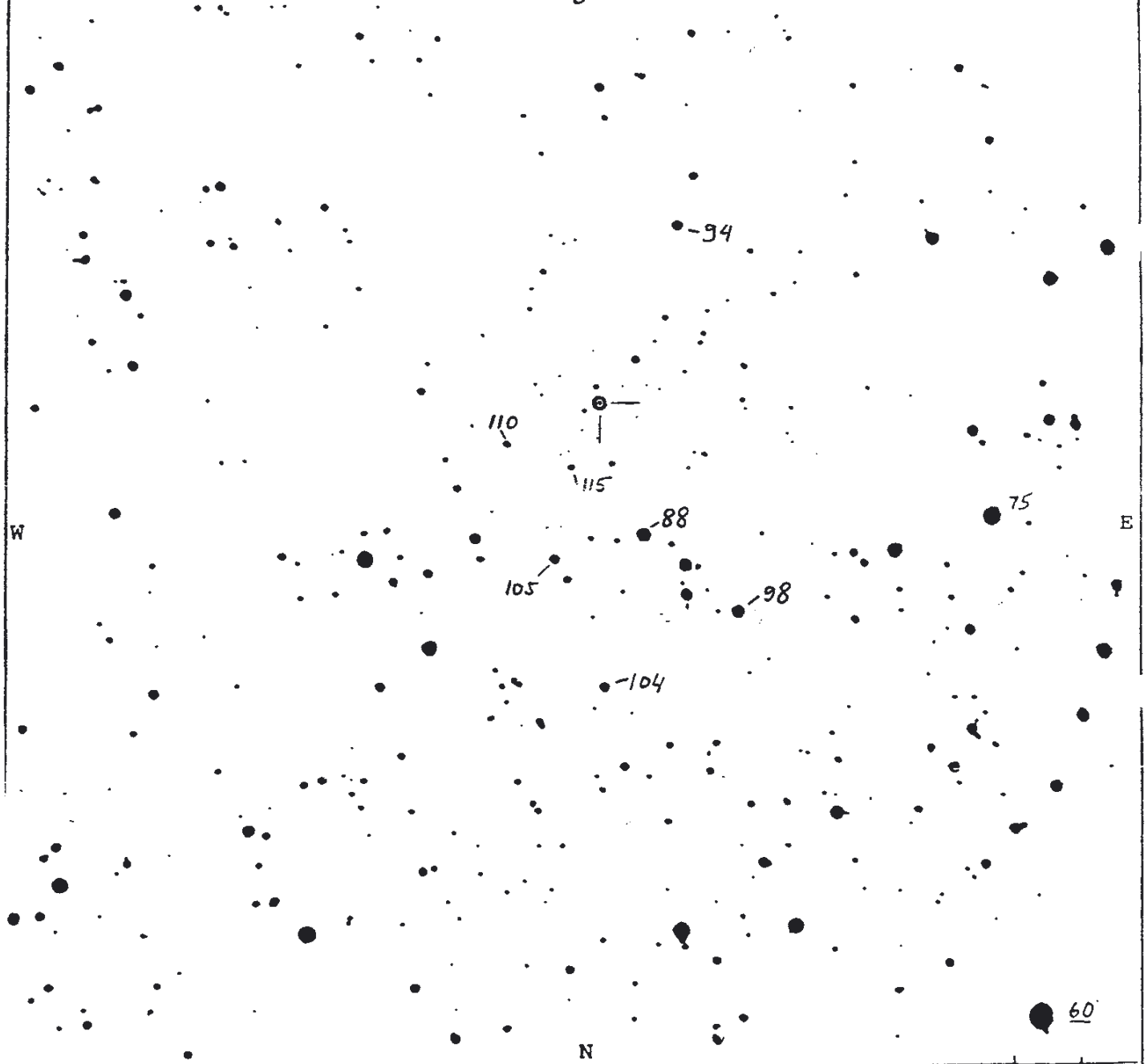
NOVA CYGNI 1986

Scale ³⁹ 20"=1mm
AAVSO Chart

(1950) 19^h 52.^m 7 +35° 33'

**PRELIMINARY
CHART** SUBJECT TO
CORRECTION

Spec. Period S Magn. 8.7 -



Drawn by: CES 8/86

From: Stamford Observatory photo

Sequence: BAA/VSS.

Discovered by M. Wakuda on photos 78
July 28.6, 13^m; Aug. 4.72, 9.4^m.

Revision	